

3G対応 新車両監視・管理システム "GTR - V3"

「特長」

本体装置に3G WCDMA ネットワークとサーバを駆使し新たな遠隔車両監視・管理システムとなっています。通信仕様 WCDMA SIMカードを介してパソコン・携帯電話で車両位置情報を遠隔で追尾・軌跡を確認や、必要に応じて車内の画像・音声を確認や記録もでき、緊急アラーム時はリモートで制御も可能となっています。更に、携帯電話から車内のスピーカを制御して会話も可能となっています。



「装置仕様」(GTR - V3)

内容	仕様
本体サイズ	66x111x27 mm
重量	215g
ネットワーク	HSDPA,UMTS,EDGE,GSM/GPRS
ネットワーク チャンネル	EDGE/GPRS/GSM 850/900/1800/1900 MHz HSDPA/UMTS 850/1900/2100 MHz
3G 通信	WCDMA
GPS 感度	-159dBm
GPS精度	5m
ビデオ	MP4
電源	12 ~ 24V
バッテリー	3.7V 800mAh
スタンバイ	48hours
使用温度	-40°C to +85°C
動作温度	-20°C to +55°C
使用範囲	5%~95% 結露無き事

「セット内容」

1 × 本体	
1 × 3G アンテナ	ハーネス付き(3m)
1 × GPSアンテナ	ハーネス付き(3m)
1 × 緊急スイッチ	ハーネス付き(1.5m)
1 × 収音マイク	ハーネス付き(1.5m)
1 × カメラ用線	ハーネス付き(1.5m)
1 × 各入出力線 8芯	ハーネス付き(1.5m)



ランニングコスト WCDMA 対応 SIMカード + 管理費 別途

取付け費用 1時間以内で可能。 別途

カメラは別途お求めください。

「動作仕様」

パソコンから車両の位置情報の確認と運行軌跡の確認も可能。

パソコン・携帯電話から各種設定・解除と制御が可能。

パソコンから指定車両のカメラ作動で映像と音声データの収集と確認が可能。

携帯電話から車両内のスピーカを制御し会話が可能。

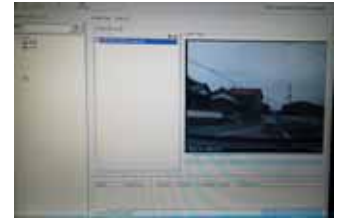
アラーム 車両位置の変化時(約100m程度移動した時)

車両の速度オーバー時(各スピード60~180Km設定可)

緊急スイッチが押された時(同時にSDカードに3分間記録)

事故等の衝撃を受けた時に 同様に作動と記録を実施する。

ドア等の開閉信号入力でアラーム起動と通報が可能。



アラーム起動時は管理者に携帯にSMSメール(位置情報)と電話で連絡します。

SMS位置情報で車両位置が地図で確認できます。更に電話通報で車内の確認が出来ます。

「システム図」

